

# CONTROL TOTAL

## Control COPI-02



### DATOS TECNICOS

<b>Modelo</b>	COPI-02
<b>Batería</b>	23A
<b>Voltaje</b>	12v
<b>Frecuencia</b>	300 Mhz - 868 Mhz
<b>Distancia</b>	35-60 m aprox.
<b>Copiador</b>	Código fijo y rolling code

El control **Copi-02** es un duplicador, puede copiar controles código variable y código fijo desde 300mhz-868mhz. Además puede almacenar diferentes frecuencias y marcas en cada uno de los botones e incluso podemos generar códigos como un control original. (Tabla 2.0 para referencia detallada).

### Copia código fijo y rolling code:

Por favor, tenga en cuenta las marcas que pueden ser copiadas por el control Copi-02 en la tabla 3.0

**Paso 1:** Presione juntos el 2do botón y el 3er botón durante 3 segundos, el LED se encenderá y luego se apagará (aproximadamente 1 segundo) hasta que el LED se ilumine de nuevo, suelte ambos botones. En este momento se encuentra en modo de aprendizaje. Consulte fig 1.

**Paso 2:** Presione el botón que desea programar una vez, el LED del **Copi-02** parpadeará lentamente. Consulte la fig2. (El código se almacenará en el botón seleccionado)

**Paso 3:** Coloque el control remoto original junto al **Copi-02** aproximadamente a una distancia de 2 a 3 cm. Consulte fig 3.

**Paso 4:** Mantenga presionado el botón seleccionado del control remoto original hasta que el LED del **Copi-02** parpadee seguidamente. Significa que el código ha sido almacenado exitosamente fig 4. Repita los pasos anteriores para el resto botones del control **Copi-02**.



**Atención:** Tiene una programación diferente para las marcas: **BFT, FACC, ALUTECH, MOTORLINNE, KING GATES.**

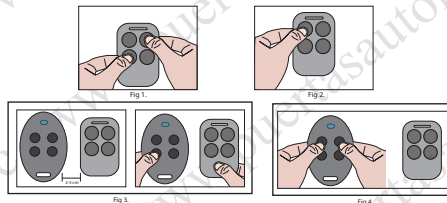
### BFT

**Paso 1:** Presione el segundo y tercer botón al mismo tiempo (alrededor de 5 segundos), hasta que la luz LED se encienda de nuevo, suelte ambos botones. Lo que significa que está en modo de aprendizaje. Consulte fig 1.

**Paso 2:** Presione el botón deseado una vez, el LED del control **Copi-02** parpadeará lentamente. fig 2. (el código se almacenará en el botón seleccionado).

**Paso 3:** Coloque el control remoto BFT delante del control **Copi-02**, a una distancia de aproximadamente 2-3 cm. Presione el botón del control -BFT que desea copiar luz LED encendida, suelte los botones. Consulte fig3.

**Paso 4:** Presione los botones 1 y 2 de BFT al mismo tiempo (o el botón semilla), hasta que el LED del control Copi-02 parpadee seguidamente, suelte ambos botones. La programación a finalizado con éxito. Repita los pasos anteriores para los botones restantes.



### Notificación:

Para **GENIUS** a distancia, la mejor distancia para copiar es de 4-7 cm.

Para **FAAC** la mejor distancia es de 2-7cm.

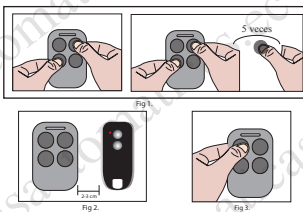
Para **ALUTECH** a distancia, la mejor distancia para copiar es de 2-3 cm.

### MOTORLINE

**Paso 1:** Presiona el botón 3, luego presione el 2do botón cinco veces. El led de **Copi-02** parpadea brevemente. Consulte fig. 1

**Paso 2:** Coloque el control Motorline/Kingates frente al **Copi-02**, entre 2-3 cm de distancia. presione cualquier boton del control original que desea copiar hasta que el led del **Copi-02** parpadee brevemente, soltar los botones. Consulte fig. 2

**Paso 3:** Presione el 1er boton del **Copi-02** una vez, el led permanecera encendido. Esto significa que el codigo se aprendio correctamente. Consulte fig. 3. Por favor repetir para los botones 2,3,4 del **Copi-02**



### Función de programa remotamente:

Tenga en cuenta que todas las marcas en la **tabla 1.0** pueden ser programadas en un receptor original. Acércate al receptor y presiona juntos Ídolo, primer y tercer botones durante 3 segundos, el LED se encenderá y luego se apagará (aproximadamente 1 segundo) hasta El LED se encenderá nuevamente, suelte ambos botones. Lo que significa que está entrando en el modo de programa a distancia. A continuación, presione el botón de cualquier ídolo que usted ya ha copiado una vez, para indicar que el procedimiento del programa a distancia ha comenzado. Después de 8 segundos, espere la activación del receptor (apertura de la puerta, luces encendidas, etc.) El control remoto ha sido memorizado.

**Atención:** si el receptor no funciona, es posible que la "función de programa remoto" esté desarmada, de ser así, actívala manualmente. Tenga en cuenta que el código fijo de control remoto después de la copia, Idol puede actuar como el control remoto original y no necesita programar con el receptor.

### TABLA 1.0

Italy	
<b>ALLMATIC:</b>	B.RO OVER, B.RO 2WN, TECH3, MINIPASS, BRO.STAR
<b>APRIMATIC:</b>	TR2/4, TM4
<b>BENINCA:</b>	TO.G02/4 VW, TO.G02/4 QV, IO, T2/4 VW
<b>BFT:</b>	MITTO 2/4M, MITTO 2/ 4A, MITTO RCB02/04
<b>GHIBLI:</b>	KLEIO, TRC2/4, RB4 MURALE
<b>CARDIN:</b>	S449 TRQ449100/ TRQ449200/ TRQ449300/ TRQ449400, TXQ449200/ TXQ449300/ TXQ449400/ S486,TRQ486200/ TRQ486400, TXQ486200/ TXQ486400
<b>DITEC:</b>	GOL4, BIXL2/P2,RED, BIXL6/4
<b>FAAC:</b>	XT4 433 RC, TE4433H
<b>FADINI:</b>	JUBI SMALL, JUBI-2, JUBI-4
<b>GENIUS:</b>	BRAVO TE4433H, ECHO
<b>GIBDI:</b>	AU1680 WOOD, GIBDI, AU1610/1680, AU1810/1600, AU101590, AU03000 DOMINO, DTC 4334.
<b>KING GATES:</b>	STYLO 4
<b>MHOUSE:</b>	TX4, TX3, GTX4
<b>NICE:</b>	SMI02/4, FLO1/2/4R-S,VERY VR, FLO1/2/4
<b>VDS:</b>	TRQ, ECO-R
<b>V2:</b>	PHOENIX 433-868, TXC, TSC, TRC, HANDY
<b>PUJOL:</b>	VARIO, MARTE
Australia	
<b>BOSS:</b>	BHT4
Francia	
<b>ADYX:</b>	BRAVO, TE4433H, TE4433H BLUE
<b>PRANTEL:</b>	MPSTF2/F4RE, MPSTL-1E/2E/4E, MPSTP2E/2E BLUE, MT4E/2E, BFOR, TRQ4P, TC2E, TRQ2P
<b>SOMFY:</b>	TELIS 1/4 RTS

### Función de regeneración:

Si los clientes compran un control remoto **Copi-02**, pero perdieron su control remoto original, pueden volver a generar un control remoto original.

**Paso 1:** Al presionar el primer botón y el cuarto botón durante 3 segundos, el LED se encenderá y luego se apagará (aproximadamente 1 segundo) hasta que la luz LED se encienda nuevamente, suelte ambos botones. Lo que significa que está entrando en el modo Regenerar. Consulte fig1

**Paso 2:** Presione los botones para elegir las marcas como la tabla 2.0. Por ejemplo, si elige la marca BFT MITTO, presione el 1er botón una vez, luego el LED parpadeará una vez.

**Paso 3:** Confirmar la marca Presione los botones 3 y 4 al mismo tiempo. Hasta que el LED parpadee, suelte los botones. Ahora el control remoto **Copi-02** funciona como un nuevo BFT MITTO remoto. Por favor mira fig2.

**Nota 1.** Si está utilizando Idol para regenerar un control remoto de botones FAAC 4, luego vuelve a generar un control remoto de botones BFT 2, en el control remoto Idol, el 1er y 2do botón es código BFT, el 3er y 4to botón es código FAAC.

**Nota 2.** Si presiona el botón una vez, el LED de Idol parpadea una vez; Si presiona el botón dos veces, el LED del Idol parpadea dos veces, etc.



Fig 1.



Fig 2.

TABLA 2.0

CONTROL	1ER BOTON	2DO BOTON	3ER BOTON	4TO BOTON
PRESIONE 1 VEZ	BFT MITTO	FAAC XT4 433 SLH	SUPERLIFT	BOSS BHT4
PRESIONE 2 VECES	BENINCA CUPIDO	CAME TOP-432NA	NOVA	ATA PTX4
PRESIONE 3 VECES	NICE SMILO	DITEC DOLAC	V2 PHOENIX2	SOMMER 4020 868MHZ
PRESIONE 4 VECES	NICE FLOR-S	GLIDEROL 315	DOORHAN TRANSMITTER 4	ROGER
PRESIONE 5 VECES	MOTORLINE	SLAVE	KINGGATES	
PRESIONE 6 VECES				MERLIN 2.0+

TABLA 3.0

### ES NECESARIO APRENDER DE RECEPTOR

<b>AADYX:</b>	BRAVO/TE4433H,TE4433H BLUE
<b>ALUTECH</b>	
<b>APERTO:</b>	TX02-434-2, TX02-868-2 BLUE, 4025 TX02-868-2, 4022
<b>(SOMMER)</b>	TX02434-2, 4020 TX-03-868-4, 4013 TX03-434-4
<b>ATA:</b>	PTX4 BLUE/PTX 4 PINK
<b>BALLAN</b>	FM404B,4013
<b>BFT:</b>	MITTO 2M/MITTO4M, MITTO 2A/ MITTO 4A,MITTO CB02
<b>Chamberlain:</b>	9433E, 4333E, 4335E, 94334E, 4333EML, 4335EML, 84334EML, 4335EML
<b>LiftMaster:</b>	811M, 61LM,361LM, 371LM, 893MAX, 891LM, 892LT, 893LM, 955CD
<b>DEA:</b>	TR2 /4 MIO,GENIE R, TS2/4 MIO 868/ 868
<b>DASPI:</b>	ZERO 2 RC/ZERO4 RC
<b>DOORHAN:</b>	TRANSMITTER 4
<b>ECOSTAR:</b>	RSE,RSC,RSZ
<b>GENIE:</b>	GIFR-3, GIT,GICT390,GIFT390-1, G3T-BX,GIT-BX,GMBT,GICT D,GHFTD
<b>GENIUS:</b>	JA332 AMIGO 2 868,JA334 AMIGO 4, AMIGOLD 2/AMIGOLD 4, KIL0 2/KIL0 4 433 JLC, KILO2/KIL0 4 868 JLC
<b>GLIDEROL:</b>	315MHZ
<b>KEY:</b>	9001TXB - 42R, SUB44, TXB-44R, TXG-44R
<b>KING GATES:</b>	STYLO 4
<b>LABEL:</b>	SPYCO
<b>LINEAR:</b>	MCT-11,ACT-21,ACT-22,STINGRAY ACT-31,STING RAY, ACT-34B
<b>MERLIN + 2.0:</b>	E945M, E943M, E940M, E940M
<b>MERLIN:/PROLIFT</b>	M230T(PROLIFT),M430R(PROLIFT)
<b>MOTORLINE:</b>	
<b>NOVOFERM:</b>	NOVOTRON 502-504-512MIX43-2,MTR40-2,M CHS43-2, MHS43(2-4), MSHS433(2-4)
<b>NOVOTECNICA:</b>	BIXL2V
<b>NOVA</b>	
<b>Peccinin:</b>	TX MENBRANA
<b>PROEM:</b>	ER2C4ACS/ER4C4ACS
<b>PUJOL:</b>	VARIO, MARTE
<b>Rossi</b>	
<b>SEAV:</b>	HEAD,SMART DUAL ROLL,SMART-3 ROLLING CODE,COCCI NELLA ROLL, BE-HAPPY-RS1, BE-HAPPY-RS2, BE-HAPPY RS3, BE-SMART RSX, BE-HAPPY RH1, BE-HAPPY RH2, BE-HAPPY H3
<b>SLAVE:</b>	
<b>SIMINOR:</b>	S433-4T/S433.4T SIMINOR 433-NLT2/433-NLT4
<b>SUPERLIFT:</b>	
<b>SOMFY:</b>	TELIS 1 /4 RTS, KEYTIS 2 /4 NS,KEYGO 4 RTS,SOMFY 433-NLT4BEIGE, SOMFY 433-NLT2 RTR, SOMFY TX2 433MHZ 4014 TX03-434-2, 4013 TX02-434-4, 4022 TX03-434-2, 4026 TX03-868-2, 4020 TX03-868-4, 4025-TX02868.4011, 4010 AV223
<b>SOMMER:</b>	FM402,FM402 E
<b>STAGNOLI:</b>	
<b>TELCOMA:</b>	TRQ,ECO-R
<b>VDS:</b>	PHOENIX 433-868, TXC,TSC,TRC,HANDY
<b>V2:</b>	

### FUNCION DE PROGRAMACION REMOTA

<b>APRMATIC:</b>	TR2/TRA, TM4
<b>BENINCA:</b>	TO.G04 VV/TO.G04 VV, TO.G02 QV, TO.G04 QV, IO, T2 VV/ TO.G04 VV, APPLE, LOT2WCV
<b>BFT:</b>	MITTO 2M/MITTO4M, MITTO 2A/ MITTO 4A,MITTO CB02/ MITTORCB04, GHIBLI, KLEIO, TRC2/ TRC4, RM4 MURALE
<b>DITEC:</b>	GOL4, BIXLP2/2 RED, BIXLGH4
<b>FAAC:</b>	XT4 433 RC, TE4433H, XT2/XT4 433 SLH, XT2/XT4 868 SLH, XT2/XT4 433 433 433 SLH, T2/T4 868 SLH, TML2/TML4 433 SLH, TML2/TML4 868 SLH, DL2/DL4 868 SLH
<b>FADINI:</b>	JUBI SMALL, JUBI-2, JUBI-4
<b>GENIUS:</b>	BRAVO/TE4433H, ECHIO
<b>MHOUSE:</b>	TX4, TX3, GTX4
<b>NICE</b>	ONE,ON1/ON2/ON4/ON9 ONE.ERA, ON1E/ ON2E/ ON3E/ ON9E, IN11, IN12, SMIL02/SMIL04, FLO1RE-S, FLO2RS, FLO4R-S, VERY VR, FLO1RE/ FLO2RE/FLO4RE
<b>O&amp;O:</b>	TWIN, TX2/TX4(NEO), T.COM R4-2/T.COM R4-4, T.COM R8-2/T.COM R8-4
<b>PRASTEL:</b>	MPSTF2/F4RE, MPSTL-1E/2E/4E, MPSTP2E/2E BLUE, MT4E/2E, BFOR, TRQ4P, TC2E, TRQ2P

### CODIGO FIJO COINCIDEN EN RECEPTORA DIRECTAMENTE

<b>BOSS:</b>	BHT4
<b>CAME:</b>	TAM 432 SA, TOP 432 NA/TOP 434 NA, TOP 432 SD, TOP 432
<b>EV/TOP 434 EV</b>	
<b>CLEMSA:</b>	MUTANCODE.MASTERCODE MV
<b>PROTECO:</b>	
<b>RIB:</b>	LITHIO
<b>ROGER:</b>	

